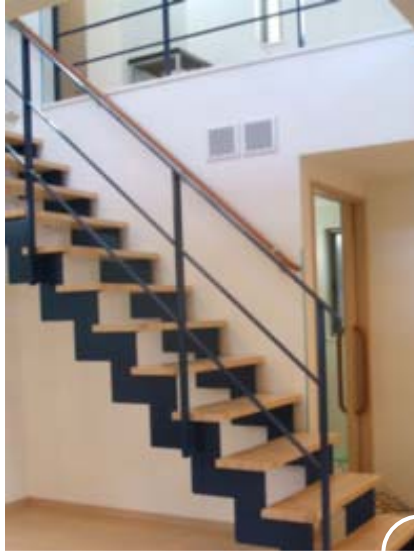


SAデザイン



株式会社SAデザイン
〒146-0082 東京都大田区池上 4-3-11 三浦ビル1F
TEL:03-5747-5175 FAX:03-5747-5176
info@sa-design.co.jp <http://www.sa-design.co.jp>

SAデザインの階段

耐久性に優れた高耐食溶融めっき鋼板や、アルミを使用したスチール階段です。錆びにくく、末永く美しさを保つことができます。お好みのプラン・スペースに柔軟に対応いたします。



製品特徴

耐食性に優れたZAM材を外部階段の主要部材として採用

SAデザインでは日新製鋼のZAM材(高耐食溶融めっき鋼板)を外部階段の主要部材として採用しています。ZAM材は、亜鉛-アルミニウム 6%、マグネシウム 3%のめっき層を持つ新しい溶融めっき鋼板です。耐食性が溶融亜鉛メッキ鋼板の10~20倍、溶融亜鉛-5%アルミニウム合金めっき鋼板に比べ5~8倍とされています。また、優れた耐応性を有しており様々な加工にも対応できます。さらに、製品の「長寿命化」「少ない付着量で高耐食製が得られる」ということから環境にもやさしい製品です。

高品質で環境にやさしい粉体塗装

- サビが発生しにくい
粉体塗装製品は、塩水噴霧実験により溶剤型に比べ錆が発生し難く、3~5倍も長持ちします。
- 傷がつきにくい
高温で焼き付けるので溶剤型に比べて皮膜が硬く、傷がつきにくいのが特徴です。
- エッジ部で薄くならない
1回の塗膜で厚塗りができるためエッジカバー性にすぐれ、長期間使用してもエッジ部が薄くなりません。
- 薬品に強い
酸、アルカリに対しては、溶剤型アクリル塗装に比べて同等以上です。特に耐酸性にすぐれています。
- 衝撃・変形に強い
塗膜の強度がすぐれているので、衝撃、変形にも強く、より長持ちします。
- 汚れに強い
インキ、中性洗剤、アンモニア等の汚れにも強く、汚染されにくいので、きれいに使えます。

ユニット工法により狭小地にも取り付け可能・工期短縮

SAデザインの階段は、スチール部材及びアルミ部材はパーツ毎に工場加工・塗装などを済ませ、床材にはセメント成形板を採用するなど、できる限り完成に近いものを現場に納入し組み立てるというユニット工法を採用しています。それにより、現場での作業を最小限におさえることで工数の削減を図っています。また、この方法により、壁との隙間が少ないスペースなどにも設置が可能となっております。

選べる手摺デザイン

熟練した職人、アルミ部材専門メーカーの協力により、様々なデザインをご用意いたしております。お客様のご希望・ご予算にあわせたプランをご提供させていただきます。

STEP 1 ご相談

■ご相談は無料です。なんでもお問合せ下さい。

まずはホームページ (<http://www.sa-design.co.jp/>) の「お問い合わせ」からご入力頂くか、お電話又は FAX にてご相談ください。後ほど、弊社担当より『ご提案』に必要な質問事項などをお伺いするご連絡を致します。

「ご相談準備シート」をご用意しておりますのでこちらもご利用ください。

※ご相談頂く際に手書きの絵・写真、建築図面・配置図等をご用意頂ければ、よりイメージを具体的に作り上げる事が出来ます。

STEP 2 お見積

■具体的なご提案と、お見積を致します。

経験と豊富な知識を駆使して、お客様のご希望に沿ったご提案を致します。
全ての満足条件を確認合意のうえ、お見積書を作成いたします。

STEP 3 ご契約・ 図面作成

■ご注文・図面作成

お見積に納得頂き、製作の御注文を頂きましたら契約となります。

ご契約後、まずはプラン図を作成いたします。

プラン図で完成イメージをご覧頂き、ご納得のいくものになるまで細部の調整を行っていきます。

※調整による変更によっては再度お見積をし直す場合もあります。

STEP 4 製作

■製作を行います。

最終図面にご承認を頂けたら製作を行います。

STEP 5 施工

■準備が整いましたら日程の調整を行い施工します。

専任の施工チームが現地にて取り付けを行います。

安全かつ安心できる施工をお約束します。

STEP 6 お引き渡し

■期日内に完成し、お引渡しです。

図面通りに仕上がっているか確認いたします。

お客様にも確認していただき、問題が無ければ、お引渡し完了です。

STEP 7 アフター メンテナンス

■アフターメンテナンスも安心です。

施工箇所により、独自の保証基準を設けています。

※ご承認から施工まで1ヶ月かかります。早めのご相談をお勧めいたします。



ステンカラー	ホワイト	ブラック	ブラウン
ステップ	セメント板・モルタル下地・スチールグレーチング・FRP グレーチング		
標準手摺	タテ格子・アルミパネル・パンチング・ポリカ・サイディング(外装材)		
デザイン手摺	タテ棧ルーバー・横棧ルーバー・ロートアイアン		

【外部階段製品紹介】



縦格子



ポリカ



横棧ルーバー



パンチング



外装材仕上げ



補助手摺(パイプ)



目線目隠し(アルミ樹脂複合板)



目線目隠し(ポリカパネル)



軒天(アルミパンチング)



消音マット



アルミ屋根



アルミ庇



持出柱(建ぺい率対応)



アルミ螺旋階段



アルミ螺旋階段



不燃対応屋根



グレーチングバルコニー



スチール螺旋階段



ロートアイアン



SA デザインの内部階段・手摺は完全オーダーメイドです。室内階段は昇降手段としての機能だけに留まらず、明るく洗練されたお部屋のアクセントとしての存在感も持ち合わせています。好みに合わせてさまざまなデザインや素材を選ぶことができ、ライフスタイルにあった住空間を楽しむ事ができます。

【内部階段製品紹介】



横棧・スチール笠木



横棧・木笠木



ワイヤー・スチール笠木



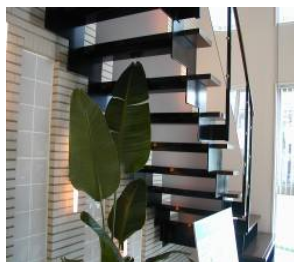
アクリル・木笠木



アクリル・木笠木



強化ガラス・木笠木



アクリル・木笠木



強化ガラス・木笠木



強化ガラス・木笠木



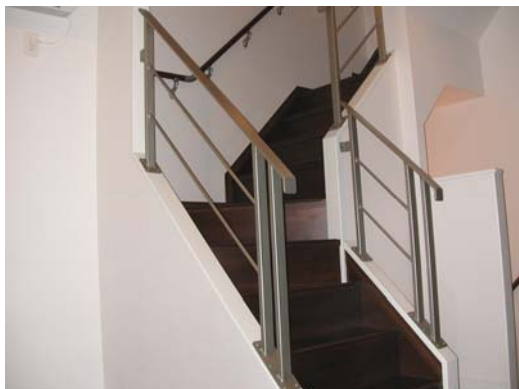
横棧・木笠木



強化ガラス・木笠木



内部螺旋階段



SAデザインでは手摺のみの設計～施工もお受けいたします。
木材専門メーカー、アルミ部材専門メーカー、鉄工所などの連携
で、様々なご要望におこたえできます。

【内部手摺製品紹介】



強化ガラス・木笠木落下防止



スチール落下防止手摺



アクリル・木笠木



アルミ横棧・木笠木



強化ガラス・木笠木



横棧・木笠木



縦棧・スチール笠木



強化ガラス・木笠木



FRP グレーチング床



ステンレス手摺

その他製品

【アルミ螺旋階段】



【バルコニー】



【アルミ庇】



事業内容: 鉄・非鉄金属:製造、卸、販売、施工

鋼製商品: 外部階段、廊下、バルコニー、内部スケルトン階段(直・螺旋)、他
アルミ商品: 外部階段、螺旋階段、バルコニー、内部スケルトン階段(直・螺旋)、他
ステンレス商品: 螺旋階段、手摺(外部・内部)、化粧材、他

建設業認可: 鋼構造物工事業・大工工事業
東京都知事 許可(般-19)第 129066 号



〒146-0082 東京都大田区池上 4-3-11 三浦ビル1F

TEL:03-5747-5175 FAX:03-5747-5176

info@sa-design.co.jp

<http://www.sa-design.co.jp/>